

を運営する欧州ぶどう栽培研究所（新潟市）は、観光
1月に同市西蒲区のワイナリー「カーブドッチ」の敷地
にホテルを開業し、既存の宿泊施設と合わせ2棟体制に
聖産ワインと料理を楽しむフランスの宿泊施設の運
営内外からの来訪者拡大を目指す。

「カーブドッチ」

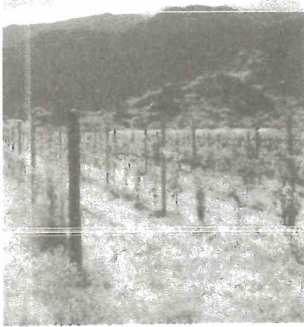
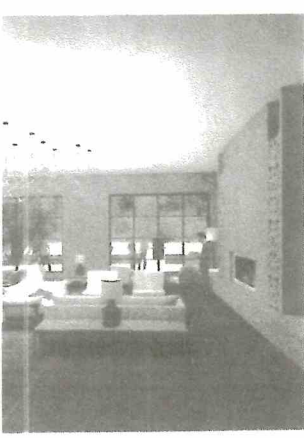
川風高級感出す

11月に開業するホテル
名称は「トラヴィーニ
」で、木造の2階建て、
べ床面積887平方
。投資額は4億円程度
見込む。既に着工して
り、今後は予約システ
などを整備する。6月
は先行予約の受け付け
始める予定だ。

11月開業、宿泊2棟体制に

ロビーには暖炉を備え
る予定で、フロントデス
クは設けない。カーブド
ッチの敷地や周辺には、
ぶどう畑や野山が広が
る。ロビーで従業員が接
客し、宿泊客が自然を眺
めてくつろげる空間づく
りを目指す。

同社は2009年に客
室7室と日帰り入浴もで
きる温浴施設を備えた
「ヴィネスパ」も開業し
ており、年間約12万人が
利用している。新しいホ
テルはレストランの食事
とワインを楽しむながら
滞在できるフランス発祥
の宿泊施設「オーベルジ
ユ」のコンセプトを取り
やす狙いだ。



入れ、既存の宿泊施設と
の違いを強調。駐車場な
どもヴィネスパとは別に
専用の施設を設けるな
ど、高級感を打ち出す。
夕食ではフルコースの
料理を提供する。朝食に
はカーブドッチで作って
いるパンやコーヒー、地
元の農産物などを使用す
る予定だ。

新潟市に新研究拠点

大成ネット 4月、人材確保狙う

ソフトウェア開発の大
成ネット（東京・港）は
4月に新たな研究拠点を
新潟市に開設する。新潟
県は他地域に比べてIT
（情報技術）系の教育機
関が多く、必要な人材を
確保しやすいとみて進出
を決めた。あらゆるモノ
がネットにつながる「I
ソフトウェア開発の大
成ネット（東京・港）は
4月に新たな研究拠点を
新潟市に開設する。新潟
県は他地域に比べてIT
（情報技術）系の教育機
関が多く、必要な人材を
確保しやすいとみて進出
を決めた。あらゆるモノ
がネットにつながる「I
同社が他の道府県に進
出するのは初めて。新潟
市中央区の「ステーション
インプラザ新潟ビル」の7
階に拠点を開設する。東
京本社で勤務するシステ
マエンジニアを異動させ
るほか、県内で新たに従
業員を採用し、初年度は
5〜7人ほどで運営す
る。

星野リゾート代表に聞く



星野代表

宿泊料金の変動 若者を遠ざけた

星野リゾートが若者向けホ
テル「BEB5（ベプファイ
ブ）軽井沢」を長野県軽井沢
に開設する。同社は、

安に設定し若者を意識してい
ます。

「日本の観光産業では外国
人観光客が話題だが、国内観
光消費額の8割が日本人によ
るもの。国内旅行は中高年の
人に支えられていて、若い人
の旅行参加率が落ちている」

——主力ブランドの「星の
や」や温泉旅館「界」とは顧
客層が全く異なります。

「（20代は）これまで星野
が取り込みできていなかった
層。若いうちに『星野リゾ
ルト』で楽しみたいという

定制でわかりやすく

覚的には居酒屋で一晩中飲ん
でいる値段に近い。気の合っ
た仲間と行くレジャーの価格
帯と比較している」

——年間を通して固定料金
にした狙いは。

「わかりやすさにメリット
がある。ブランドへのロイヤ
ルティーは『この価値のもの
がこの価格で手に入る』とい
う安心感だ。ところがホテル
は（季節などにより）料金を変
えて1室の収益を最大化す
る）イールドマネジメントを
長年導入してきた。収益は上
がるが、0ピロティに

列島 VIEW

柏崎市、19年度予算案

新潟県柏崎市が15日発表した
案は、一般会計で18年度当初比
6億円だった。洋上風力など次
電力を供給する「地域エネルギ
に向けた調査・研究費を計上した
産性の向上と新規雇用の促進を
リーディングカンパニー成長投
資する。

地域情報ヘッドライン

——日経電子版紙面ビューアーから

- 北海道 網走のエミュ、ジビエブームに乗る
- 東北 コイン駐車場が変わる郡山駅前
- 北関東 古民家工房で街再生 桐生の挑戦
- 埼玉 映画「翔んで埼玉」、コラボ商品続々

毎週日曜日は※ ※高5日曜日は除く。

家づくり 相談会の日

店舗・賃貸併用 二世帯
建て替え リフォーム